



Georges
Daumezon
Centre Hospitalier

Troubles du comportement alimentaires en Chine

Docteur Marion Vu-Augier de Montgrémier



Inserm

La science pour la santé
From science to health



Shanghai Mental Health Center





Plan

Concepts

Résultats

Discussion

Conclusion



Anorexie Mentale et Boulimie Nerveuse

Changements sociétaux

Acculturation

Variabilité culturelle et
clinique

Fat phobia



Changements rapides en Chine

- Critères de beauté
- Urbanisation
- Politique de l'enfant unique
- Genre féminin
- Objectif principal : exploration des TCA dans un contexte de changements rapides



Résultats

1. Le genre

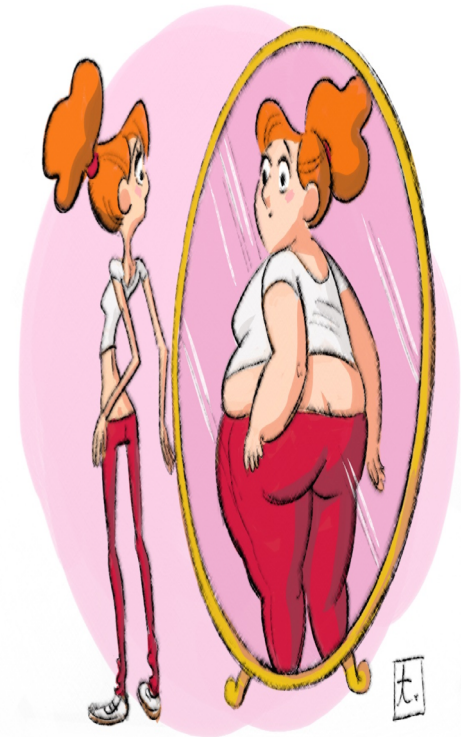
Idéal de minceur chez les participantes

Incompris par les parents

Sens de la minceur

Ambivalences sur le genre féminin

Autonomisation difficile





Verbatim sur le genre

“ Je m’en fiche si elle est mince ou grosse, mais l’environnement social se soucie de ça. Cela aurait été mieux si elle avait vécu pendant la dynastie Tang”

“ j’ai besoin de faire partie d’un groupe et l’apparence est importante pour ça tout mes amis pensent pareil”

“ je pense que si j’étais plus jolie ce serait plus facile lors des entretiens de travail. J’ai toujours pensé que la minceur signifie un meilleur travail”

“ être professeur, pour les femmes c’est bien car c’est un travail stable, avec peu de risque de perdre son travail, une vie rangée, avec des vacances. Pour les hommes le travail devrait être plus créatif, ce travail est trop ennuyeux et le salaire pas assez élevé. Donc ce n’est pas bon pour les hommes. Pour trouver un mari, pour les femmes, c’est dur si elles sont trop qualifiées”

“ bien sûr il y a des différences, les hommes s’occupent des choses importantes, en sont responsables, les femmes sont responsables des choses plus triviales “

2. Les soins

- Les inquiétudes concernant la maigreur et la bonne santé, catalyseurs de la recherche de soins
- Les modifications de la parentalité et des modalités éducatives traditionnelles induites par les symptômes alimentaires

The background is a light green color with several overlapping circles in various shades of green. A large, dark green fern leaf is positioned on the left side, partially overlapping the circles.

Verbatim

“ Je me trouve trop maigre et suis inquiète pour ma santé. Depuis que je sais que je suis anorexique je suis inquiète”

“ Je ne suis pas contente d’être en aménorrhée car ne n’est pas normal, si normal je dois avoir mes règles.”

“Quand j’étais petit, on avait peu de choses à manger, il n’y avait pas cette maladie-là, s’il y avait des choses à manger on était content c’est pourquoi je ne comprends pas cette maladie”

The background is a solid light green color. It features several decorative elements: a large, dark green fern frond in the center-left, and several overlapping circles in various shades of green (light, medium, and dark) scattered across the left and bottom-left areas.

Verbatim suite

“ Depuis petite, j’ai toujours été obéissante, si j’ai des pensées des idées, mes parents vont les nier.”

“ La scolarité et l’élevage du caractère, la cultivation du caractère sont fatigants. Les enfants uniques se concentrent sur eux-mêmes , et sont très insistants sur leurs propres idées. La cultivation du caractère est pour les rendre considérants, pas égoïstes, et qu’ils se comportent bien.”

The background is a solid light green color. On the left side, there are several decorative elements: a large light green circle in the upper left, a smaller light green circle below it, a green leaf shape in the lower left, and a bright green circle at the bottom center. A large, dark green fern frond is positioned in the center-left, overlapping the other elements.

Discussion

Idéal de minceur

Collectivisme

Conflits/ Ambivalences sur le
genre féminin

Refus de la nourriture



Approches thérapeutiques

Contexte de changements
rapides

Éducation thérapeutique en
Chine

Collectivisme et adaptation au
traitement

Thérapie familiale pour les familles chinoises

Identification du sens de la restriction alimentaire au niveau individuel et familial

Soutien des mères

Réintégration des pères dans la parentalité

Redéfinition de la piété filiale

r.



Conclusion

