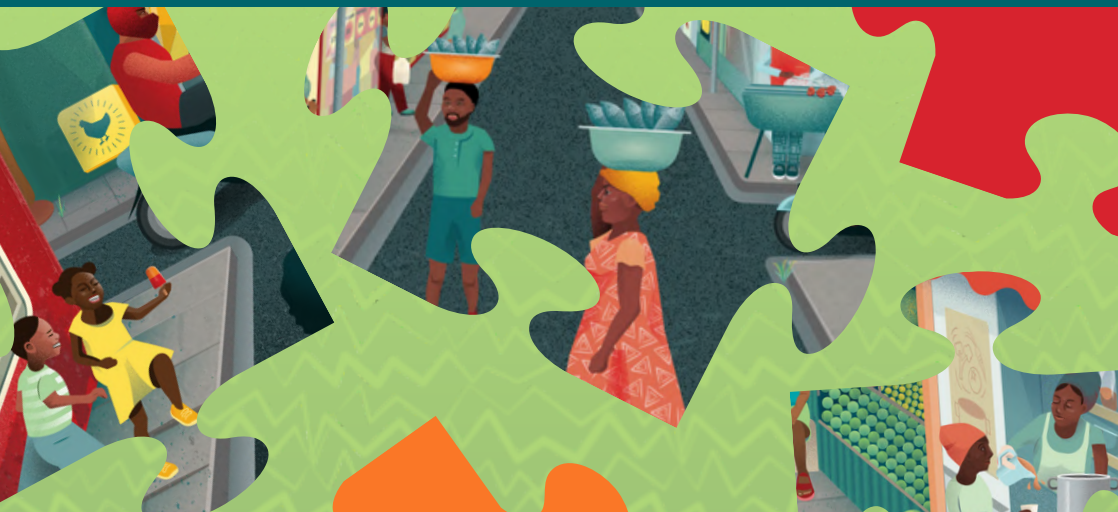


## Environnements alimentaires dans les villes africaines

Le concept d'environnement alimentaire offre aux planificateurs, aux techniciens et aux décideurs politiques un moyen d'envisager le système alimentaire urbain du point de vue des habitants de la ville lorsqu'ils prennent leurs décisions quotidiennes concernant ce qu'ils mangent, où ils achètent leurs aliments, quand ils les mangent, avec qui ils les mangent, et ainsi de suite. **Il faut considérer les environnements alimentaires comme l'interface entre le consommateur et le système alimentaire au sens large.** Cette approche peut nous aider à dépasser le cadre agricole de la faim et de la nutrition en milieu urbain et à intégrer un plus grand nombre d'acteurs importants dans les processus de planification et de gouvernance de l'alimentation en milieu urbain.





# La publicité et les aliments transformés

Les publicités associent souvent ces aliments à l'amusement et au bonheur, façonnant ainsi les préférences des enfants et influençant les achats des personnes qui s'occupent d'eux. Cet impact s'étend aux options alimentaires disponibles à l'école et à la maison, contribuant à un environnement favorisant les mauvaises habitudes alimentaires. Dans le domaine numérique, les informations en ligne sur l'alimentation ou la nutrition peuvent influencer les préférences alimentaires, parfois de manière négative.

## Questions à examiner :

Quels sont les types d'aliments qui font le plus souvent l'objet de publicités ?

Qui est visé par ces publicités alimentaires ?

Comment les médias sociaux, le marketing numérique et les commandes en ligne façonnent-ils les cultures alimentaires des jeunes de votre ville ?

Savons-nous ce que les enfants de nos villes mangent ?

## Comment les collectivités locales peuvent-elles agir ?

- Imposer des restrictions publicitaires autour des principaux produits connus pour leurs effets néfastes sur la santé.
- Limiter ou interdire la publicité alimentaire ciblant les enfants ou autour des écoles.
- Mettre en place des programmes de soutien à la santé maternelle et infantile.
- S'efforcer d'intégrer des programmes de nutrition dans les crèches et les écoles.
- Examiner comment les plans de zonage et d'aménagement du territoire peuvent être utilisés pour limiter la disponibilité d'aliments malsains.



# Créer des espaces sûrs et hygiéniques

Les préoccupations relatives à la sécurité alimentaire influencent les décisions que les gens prennent concernant les aliments qu'ils consomment et les recherches suggèrent que ces préoccupations poussent souvent les consommateurs à choisir des aliments hautement transformés plutôt que des options plus nutritives. Dans le même temps, les vendeurs de rue offrent des options vitales, abordables et pratiques, mais ils ont souvent du mal à respecter les normes de base en matière de sécurité alimentaire en raison d'un manque de sensibilisation et des contextes difficiles dans lesquels ils travaillent. Il est essentiel de trouver des moyens de garantir que les vendeurs du marché puissent respecter les normes de sécurité alimentaire tout en améliorant les environnements environnants pour qu'ils soient plus propices à l'hygiène alimentaire.

## Questions à examiner :

Les vendeurs sont-ils en mesure d'adopter des pratiques sûres et hygiéniques ?

Y a-t-il des égouts à ciel ouvert ou d'autres eaux contaminées à proximité des lieux où les gens vendent, préparent ou mangent de la nourriture ?

Les familles disposent-elles d'eau potable pour boire, cuisiner et nettoyer à la maison ?

Dans quelle mesure les craintes de manipulation illégale de produits sont-elles répandues dans votre ville ?

## Comment les collectivités locales peuvent-elles agir ?

- Assurer l'approvisionnement en eau potable aux points stratégiques
- Proposer une formation à la sécurité alimentaire aux commerçants et aux écoles.
- Soutenir les vendeurs de denrées alimentaires en leur proposant des moyens créatifs d'améliorer la sécurité alimentaire.
- Traiter les problèmes de déchets urbains et d'égouts comme un risque sérieux pour l'environnement alimentaire.



**SPE-**

- Bananas
- Melon
- Squash
- Yam
- Beans

# Accès à l'énergie et infrastructures

L'accès à une énergie propre et abordable pour la cuisson et la réfrigération est la clé d'un régime alimentaire urbain sain. La disponibilité et le coût des différentes sources d'énergie pour les activités liées à l'alimentation, telles que la cuisson et la réfrigération, peuvent constituer un puissant facteur caché de sélection des aliments. Bien que des options alimentaires saines et abordables telles que les céréales complètes et les légumineuses puissent être disponibles, le temps et les coûts de cuisson de ces types d'aliments sains en limitent la consommation.

## Questions à examiner :

Combien coûte la cuisson d'un aliment spécifique ?

Un aliment peut-il être cuisiné ou préparé par un enfant seul à la maison ?

Les consommateurs sont-ils en mesure de réfrigérer les aliments à la maison ?

Les marchés de produits frais ont-ils accès à la réfrigération pour réduire la détérioration des aliments et le gaspillage ?

## Comment les collectivités locales peuvent-elles agir ?

- Garantir l'accès à une énergie abordable
- Maintenir et améliorer l'infrastructure des marchés de produits (réfrigération et eau)





# Entreprises locales et commerce informel, grands supermarchés et restauration rapide

L'environnement de la vente au détail de produits alimentaires en Afrique évolue rapidement, de nombreuses villes voyant la présence accrue de supermarchés internationaux, de points de vente de restauration rapide et de marques alimentaires associées. Les entités de vente au détail, y compris les entreprises locales, les commerçants informels, les grandes surfaces et les chaînes de restauration rapide, façonnent notre environnement alimentaire et nos choix diététiques. Les entreprises locales et le commerce informel proposent des aliments frais et culturellement pertinents, favorisant ainsi les liens communautaires. Les grandes surfaces privilégient souvent les prix abordables, tandis que les chaînes de restauration rapide privilégient les options pratiques, mais souvent moins saines. Ensemble, ils façonnent l'accessibilité, l'abordabilité et la commercialisation de notre paysage alimentaire.

## Questions à examiner :

Comment l'arrivée de points de vente internationaux et de produits hautement transformés modifie-t-elle la façon dont les habitants de ma ville s'alimentent ?

Les cultures alimentaires traditionnelles sont-elles encore populaires dans ma ville ou sont-elles en train de disparaître ?

Les aliments sains sont-ils facilement abordables et accessibles à tous les citoyens ?

Comment les produits sont-ils étiquetés dans les supermarchés pour que les consommateurs puissent prendre des décisions en connaissance de cause ?

Y a-t-il encore de la place pour les petites entreprises et les commerçants informels dans ma ville, ou sont-ils évincés par les grandes entreprises ?

## Comment les collectivités locales peuvent-elles agir ?

- Veiller à ce que les marchés traditionnels et les petites entreprises soient valorisés et soutenus
- Créer des règlements locaux qui permettent aux commerçants informels de continuer à faire partie de l'environnement de vente au détail.
- Faire pression sur le gouvernement national pour qu'il impose des taxes sur les aliments ultra-transformés nuisibles à la santé.



# Espaces de soins et de solidarité

Dans les villes africaines, les cuisines communautaires, les efforts d'aide sociale, le partage entre voisins et les programmes d'alimentation scolaire contribuent tous à façonner l'environnement alimentaire. Ils fournissent des repas et un soutien aux groupes vulnérables, promeuvent les traditions alimentaires culturelles et garantissent l'accès des enfants à des repas nutritifs.

## Questions à examiner :

Quelles sont les initiatives d'aide sociale qui contribuent à la sécurité alimentaire dans ma ville ?

Comment les liens sociaux et les initiatives de solidarité communautaire contribuent-ils à la sécurité alimentaire ?

Quels sont les facteurs culturels qui influencent les comportements alimentaires ?

## Comment les collectivités locales peuvent-elles agir ?

- Allouer des ressources et des fonds pour soutenir les initiatives de quartier, les cuisines communautaires et les programmes d'aide sociale.
- Collaborer avec les organisations communautaires pour renforcer les réseaux de soutien.
- Fournir un soutien réglementaire et des incitations aux entreprises impliquées dans des activités d'aide sociale liées à l'alimentation.
- Intégrer les espaces de soins et de solidarité aux autres services sociaux.



# AfriFOODlinks



Funded by  
the European Union



Coordonné par  
ICLEI Afrique